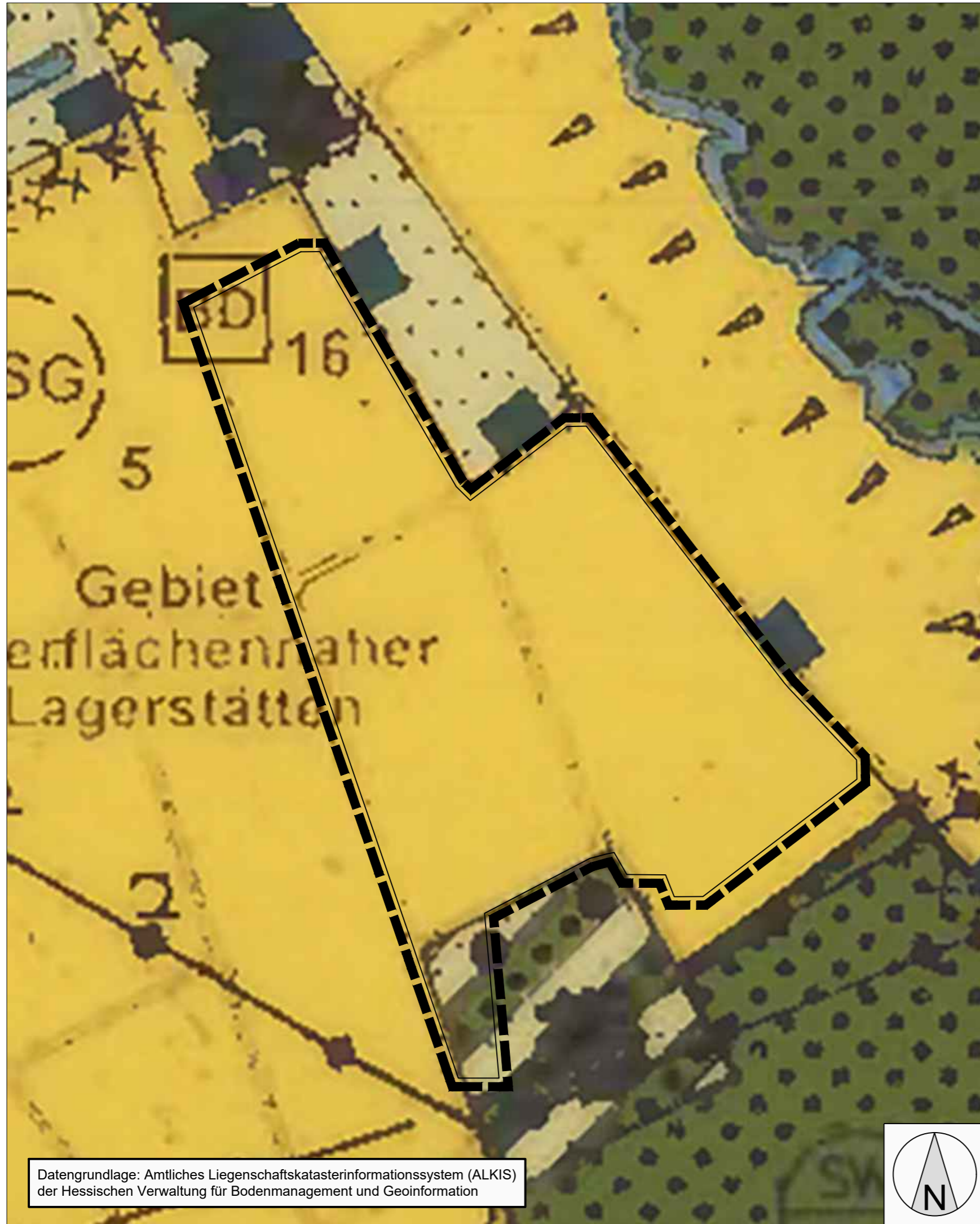
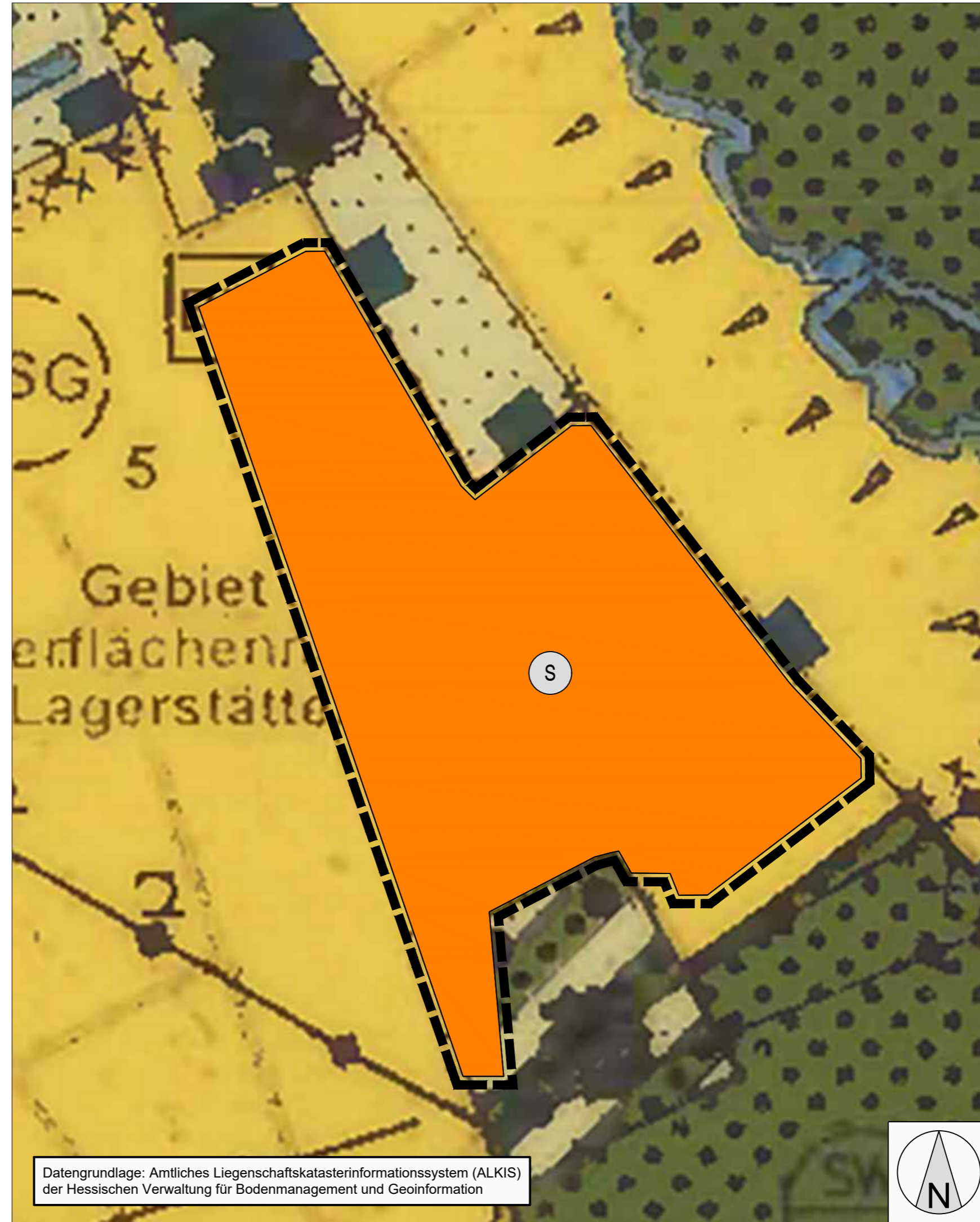


Plandarstellung
des bisher geltenden Flächennutzungsplans



Plandarstellung
der Flächennutzungsplanänderung




Planzeichen gemäß der Verordnung über die Ausarbeitung der Bauleitpläne und die Darstellung des Planinhaltes (Planzeichenverordnung - PlanzV)

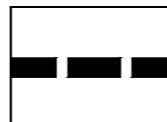
Flächen für die Landwirtschaft

-  Ackerland
-  Ersatzaufforstungsfläche

1. Art der baulichen Nutzung

-  1.4. Sonderbauflächen

15. Sonstige Planzeichen

-  15.13. Grenze des räumlichen Geltungsbereiches

ROB
planergruppe
ARCHITEKTEN + STADTPLANER
Schulstraße 6 65824 Schwalbach / Ts.

Gemeinde Hasselroth
Teiländerung des Flächennutzungsplans
für den Bereich des Bebauungsplans
"Solarpark 2 Neuenhaßlau"

Bearbeiter: Goerz
Plannr.: 2149
Datum: 27.06.2022
Masstab: 1:2.000
Format: Din A2

Entwurf