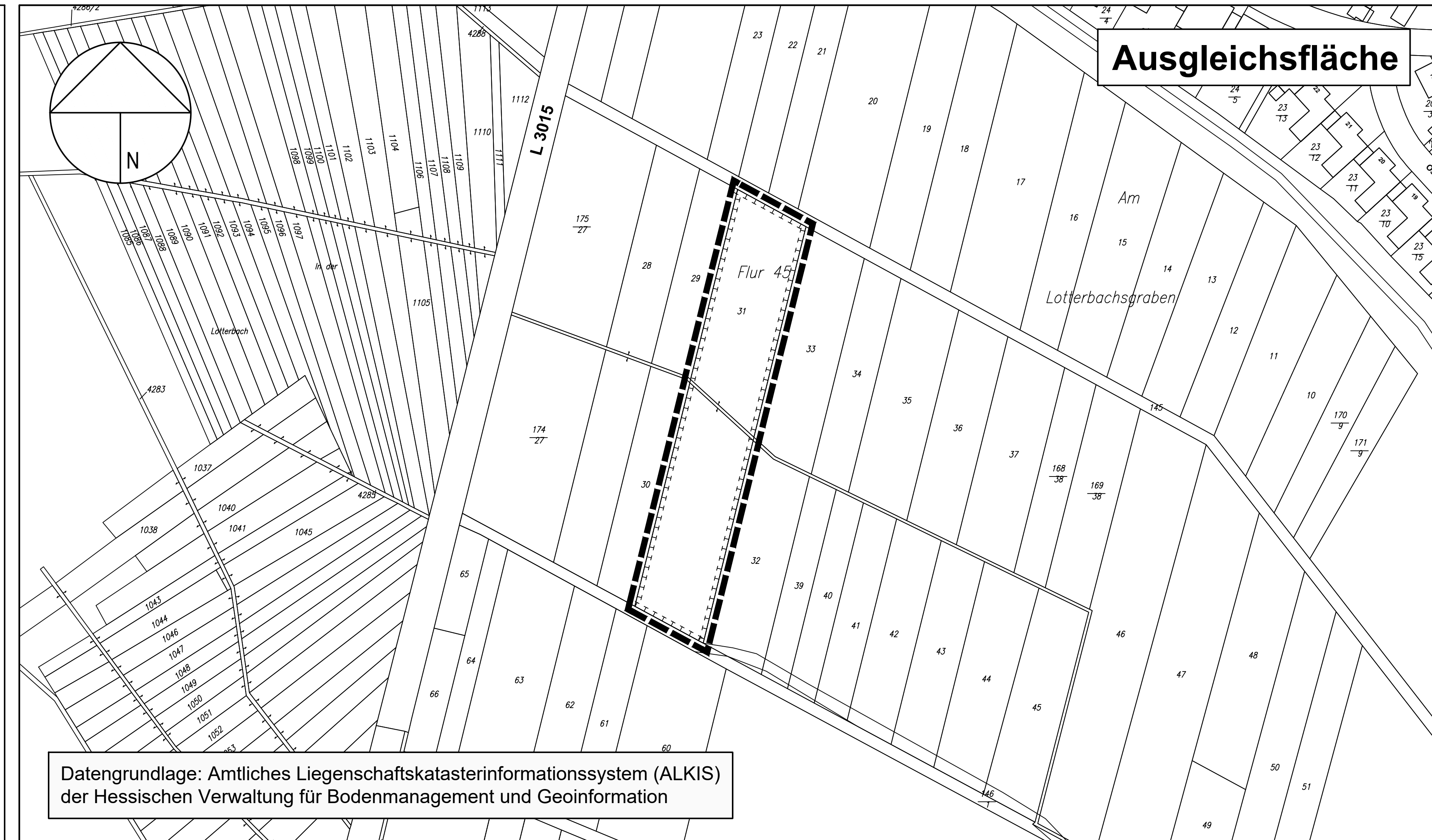


Datengrundlage: Amtliches Liegenschaftskatasterinformationssystem (ALKIS) der Hessischen Verwaltung für Bodenmanagement und Geoinformation

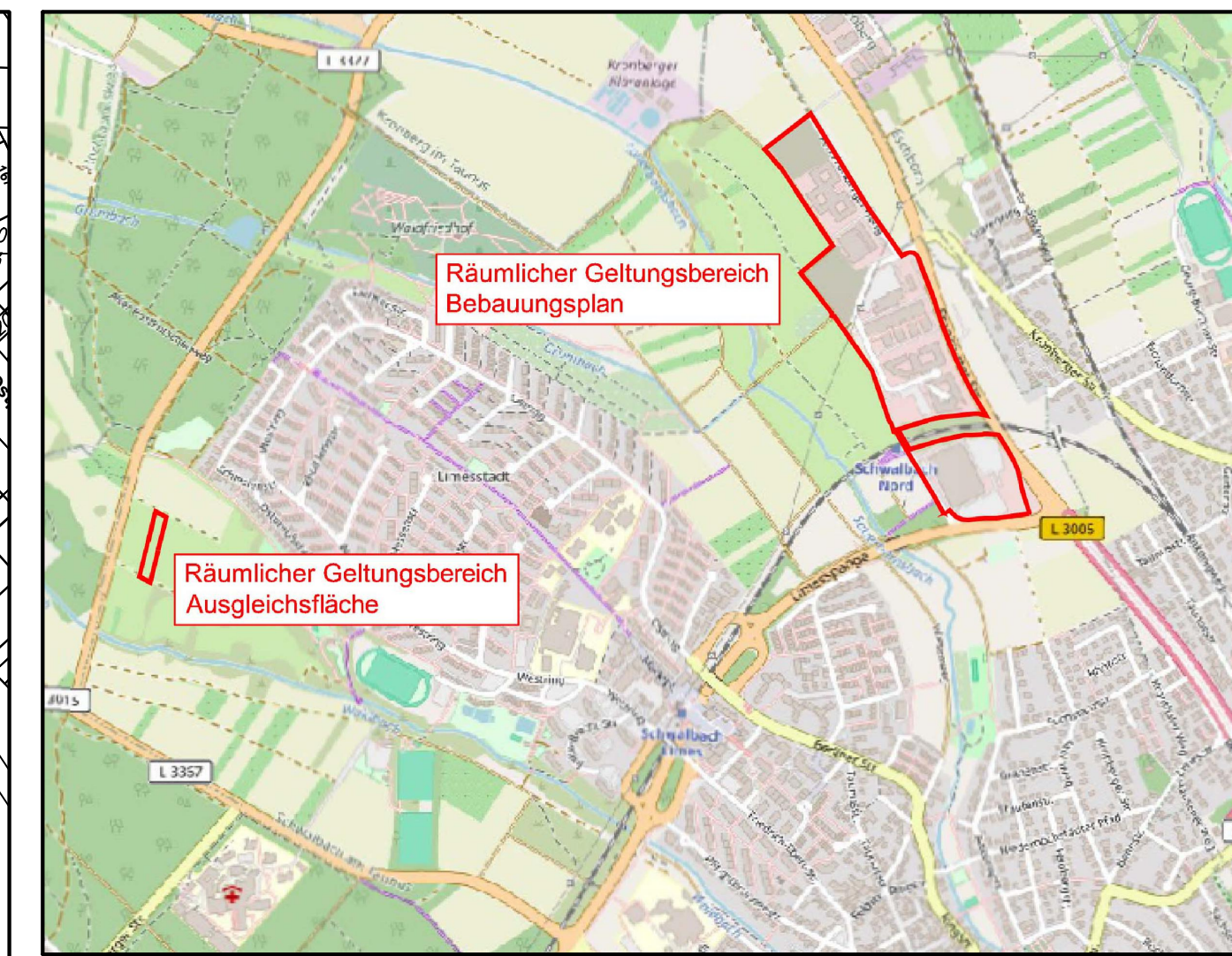
Signaturen gemäß der Verordnung über die Ausarbeitung der Bauteilpläne und die Darstellung des Planinhaltes (Planzeicherverordnung 1990 - PlanzV 90)

- 1. Art der baulichen Nutzung
 - 1.3.1. Gewerbegebiete
- 3. Baulinien, Baugrenzen
 - 3.5. Baugrenze
- Füllschema der Nutzungsschablone

GE1	Art der baulichen Nutzung	Grundflächenzahl (GRZ)	Baumassenzahl (BMZ)
0,6		10,0	
a	Bauweise		
GH185 m über NN	zulässige Gebäudehöhe	Höhenbezug	
- B1 Baufenster
 - GH185 m über NN zulässige Gebäudehöhe im Baufenster
- 6. Verkehrsflächen
 - 6.1. Straßenverkehrsflächen
 - 6.2. Straßenbegrenzungslinie
 - 6.3. Verkehrsflächen besonderer Zweckbestimmung
 - P Öffentliche Parkfläche
 - Rad- und Gehweg
 - Landwirtschaftlicher Verkehr
 - 6.4. Bereich ohne Ein- und Ausfahrt
- 9. Grünflächen
 - 9. Öffentliche Grünflächen
 - V Straßenbegleitgrün
- Nachrichtliche Übernahme
 - 5.2.1. Bahnanlagen (unterhalb der Straßenverkehrsflächen)
- 13. Planungen, Nutzungsregelungen, Maßnahmen und Flächen für Maßnahmen zum Schutz, zur Pflege und zur Entwicklung von Natur und Landschaft
 - 13.1. Umgrenzung von Flächen für Maßnahmen zum Schutz, zur Pflege und Entwicklung von Natur und Landschaft
 - 13.2.1. Umgrenzung von Flächen zum Anpflanzen von Bäumen, Sträuchern und sonstigen Bepflanzungen
 - 13.2.2. Umgrenzung von Flächen mit Bindungen für Bepflanzungen und für die Erhaltung von Bäumen, Sträuchern und sonstigen Bepflanzungen, sowie von Gewässern
- 15. Sonstige Planzeichen
 - 15.3. Umgrenzung von Flächen für Nebenanlagen, Stellplätze, Garagen und Gemeinschaftsanlagen
 - TGa Tiefgarage
 - 15.5. Mit Geh-, Fahr- und Leitungsrechten zu belastende Flächen - schmale Flächen
 - 15.13. Grenze des räumlichen Geltungsbereiches
 - 15.14. Abgrenzung unterschiedlicher Nutzung, z.B. von Baugebieten, oder Abgrenzung des Maßes der Nutzung innerhalb eines Baugebietes
 - Hauptversorgungs- und Hauptabwasserleitungen oberirdisch
 - Hauptversorgungs- und Hauptabwasserleitungen unterirdisch



Datengrundlage: Amtliches Liegenschaftskatasterinformationssystem (ALKIS) der Hessischen Verwaltung für Bodenmanagement und Geoinformation



ROB
planergruppe
ARCHITECTEN + STADTPLANER
Am Kronberger Hang 3 65824 Schwalbach am Taunus

Geoinformatik
umweltPlanung
neue Medien

Stadt Schwalbach am Taunus
Bebauungsplan Nr. 60
"Gewerbegebiet Am Kronberger Hang"

Bearbeiter: Rüttinger
Plannr.: 2235_E
Datum: 19.12.2023
Maßstab: 1:1.000
Format: DIN A0

Entwurf