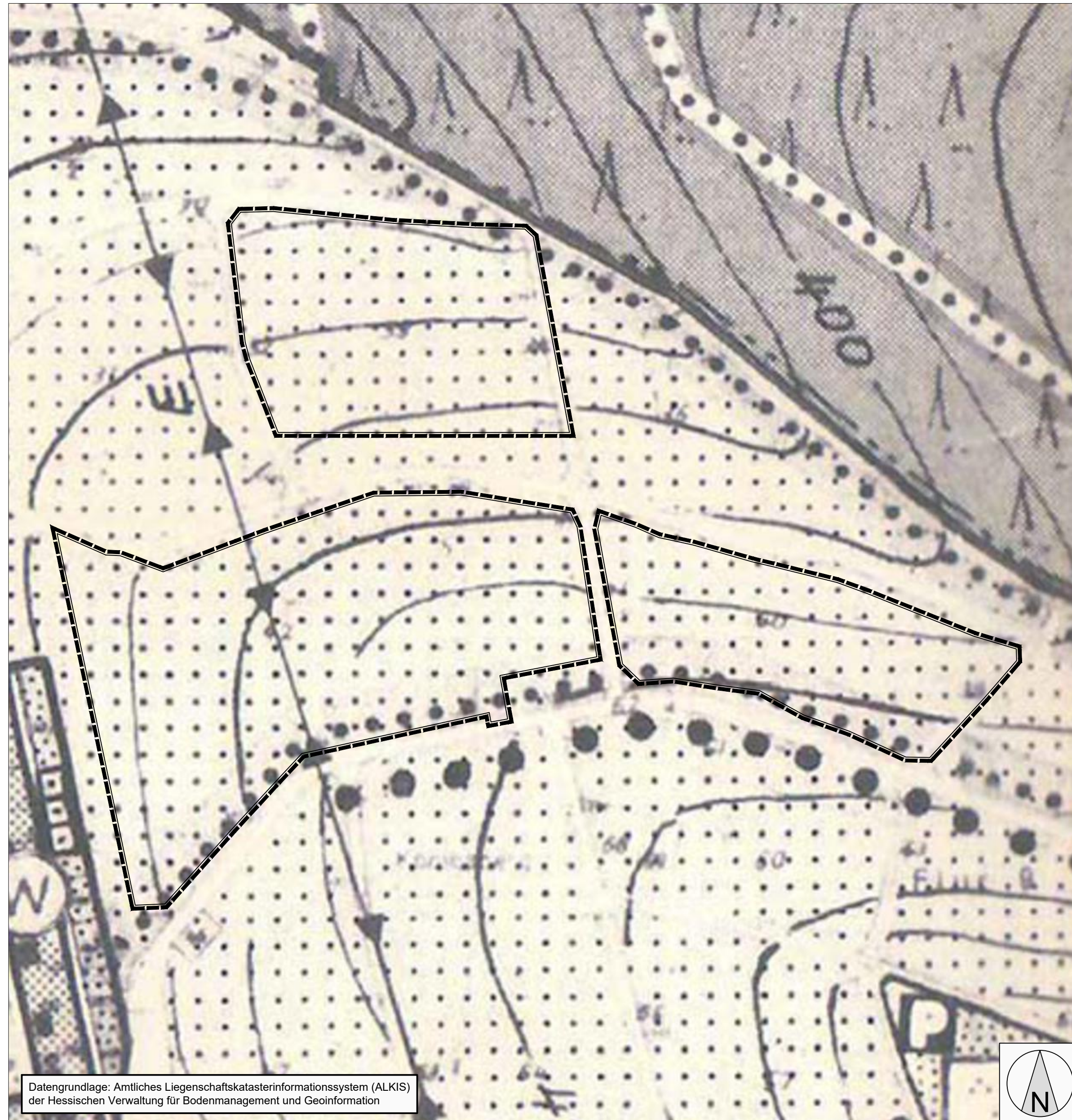
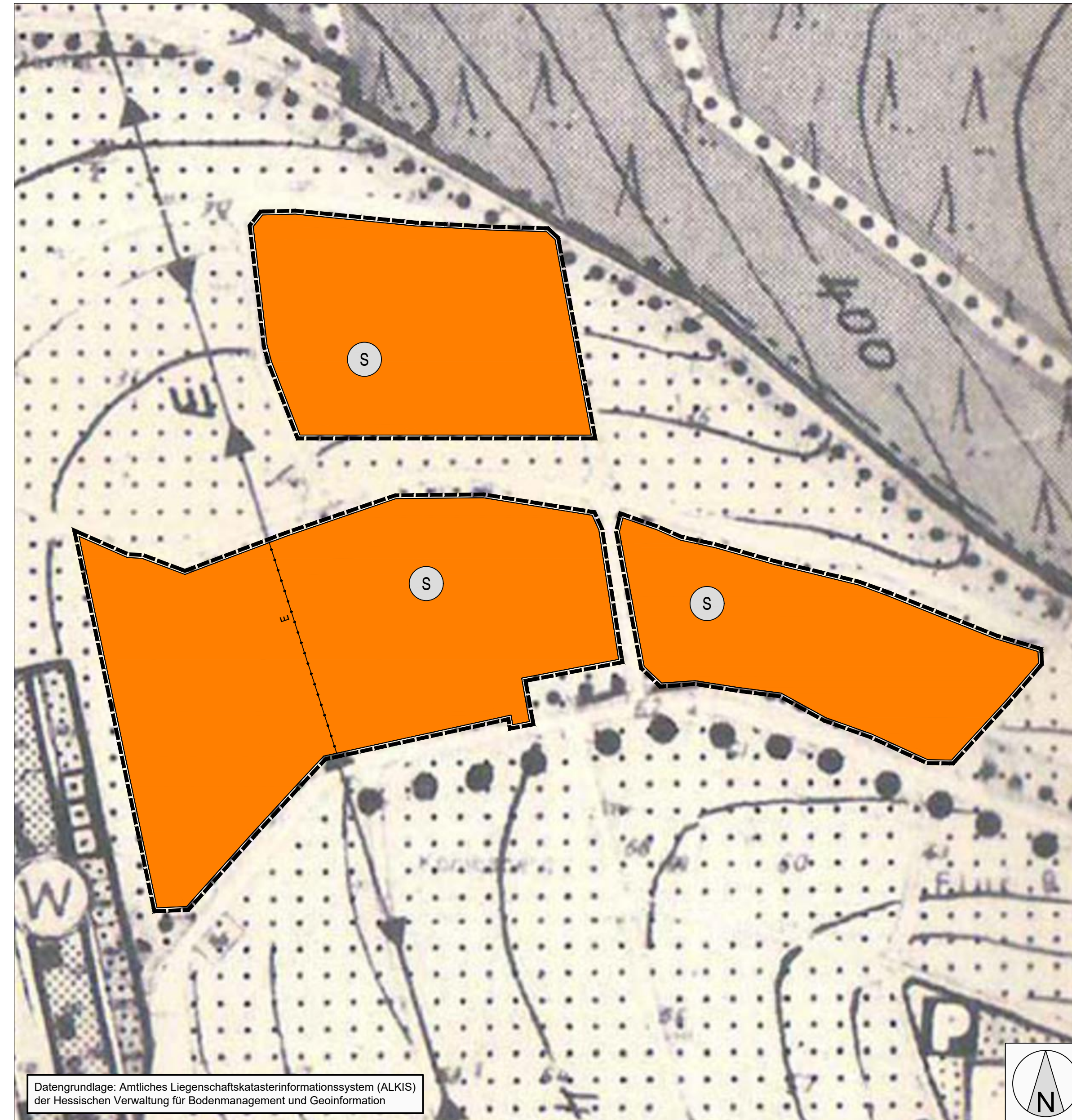


Plandarstellung
des bisher geltenden Flächennutzungsplans



Plandarstellung
der Flächennutzungsplanänderung



Planzeichen gemäß der Verordnung über die Ausarbeitung der Bauleitpläne und die Darstellung des Planinhaltes (Planzeichenverordnung - PlanzV)

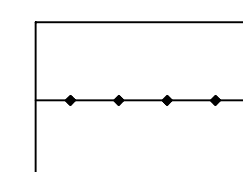
Flächen für die Landwirtschaft

-  Fläche für die Landwirtschaft
-  Fläche für die Forstwirtschaft
-  Wohnbaufläche
-  Wanderweg

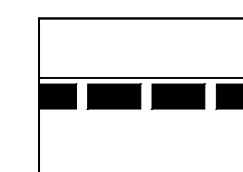
1. Art der baulichen Nutzung

-  1.4 Sonderbauflächen

8. Hauptversorgungs- und Hauptabwasserleitungen

-  8. Hochspannungsfreileitung

15. Sonstige Planzeichen

-  15.13 Grenze des räumlichen Geltungsbereiches

ROB
planergruppe
ARCHITEKTEN + STADTPLANER
Schulstraße 6 65824 Schwalbach / Ts.

Gemeinde Jossgrund -Teiländerung des
Flächennutzungsplans für den Bereich des
vorhabenbezogenen Bebauungsplans
"Freiflächenphotovoltaik Pfaffenhausen"

Bearbeiter: Goerz
Plannr.: 2209_E_FNP
Datum: 26.09.2022
Maßstab: 1:2000
Format: DIN A1

Entwurf